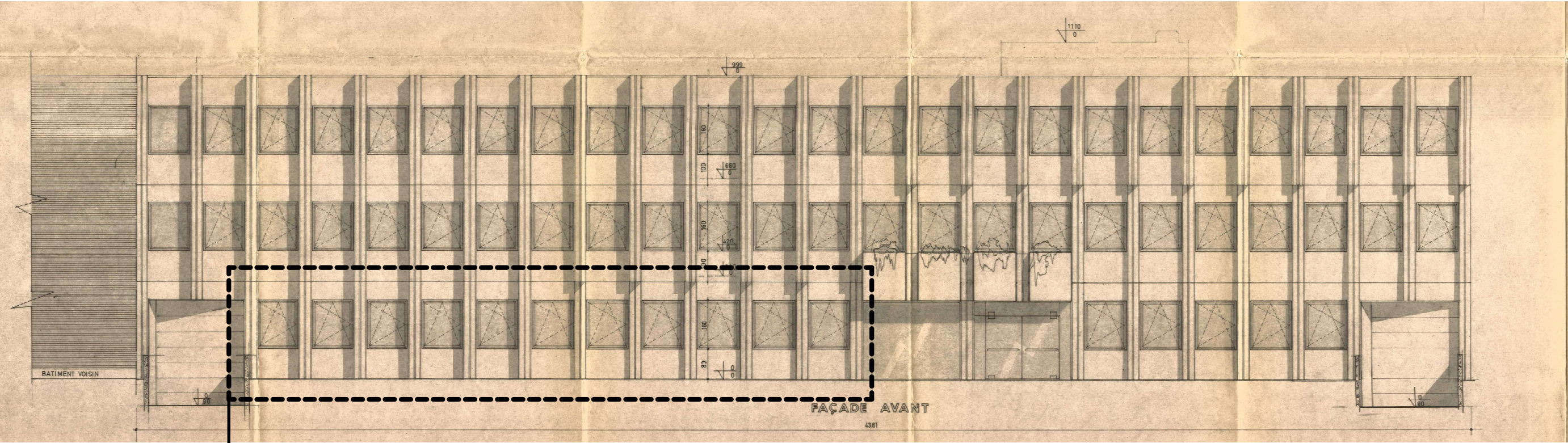


ZONE CONCERNEE PAR LA PRESENTE DEMANDE



ZONE CONCERNEE PAR LA PRESENTE DEMANDE

REGION BRUXELLES - CAPITALE

COMMUNE - 1120 NEDER-OVER-HEEMBEEK

DEMANDE DE PERMIS D'URBANISME

Régularisation d'un cabinet médical (e.a. affectation) + 6 emplacements de parkings en zone de recul + porte d'entrée en ALU blanc (façade avant) + châssis PVC bleus (façades avant et arrière)
Avenue des Croix de Guerre, 94 - 1120 Neder-Over-Heembeek

MAITRE D'OUVRAGE

ARCHITECTE

INGENIEUR EN STABILITE

ENTREPRENEUR

OV ARCHITECTURE s.r.l.

Avenue du Passant, 22
1020 Bruxelles
Gsm: 0978 712 184
E-mail : ov.architecture@skynet.be

SITUATION EXISTANTE DE DROIT

Façades avant & arrière $\frac{1}{50}$

DATE: 20-01-2025

IND. A 22-10-2025

IND. B

IND. C

IND. D

IND. E

SIGNATURES

MAITRE D'OUVRAGE

ARCHITECTE

ENTREPRENEUR

MODIFICATIONS

IND. A

IND. B

IND. C

IND. D

IND. E

MODIFICATIONS SUITE A VIS INCOMPLET

IND.

PLAN

P.04/06